

つながLetter

廿日市地域でのサロン・見守り活動などの様々な福祉の取組みを伝える情報紙「つながLetter(レター)」を発行しています。

皆さんの地域の取組みを
市社協地域福祉課まで
ぜひお知らせください！



山陽女子短期大学 「難聴について学ぶ」



要約筆記(ノートテイク)の体験中
「聴きながら要約して書くと難しい」

6月8日、山陽女子短期大学で「難聴について学ぶ」講座を開催しました。前半は難聴者の二神貴美子さん、小杉澄子さんが登壇し、二神さんは「人生の途中で急に聴覚を失いとても不安だった。途中で聞こえなくなると、手話を習得することは難しい。話す内容を要約して文字で書く『要約筆記』があることで、情報が文字によって取得でき、積極的に活動に参加できるようになった」と自身の体験を語られました。

後半は、ボランティアグループ「廿日市要約筆記サークルやじろべえ」から手書きの要約筆記、ボランティアグループ「HPC 小富士」からパソコンによる要約筆記を学び実際に体験しました。

「聴覚に障がいのある人のよき理解者になりたい」「将来医療現場に入るときにできるように練習したい」と、学生のみなさんの学びが深まった時間になりました。



実際に装着されている、「人工内耳」の
仕組みについて説明する小杉さん

やさしいまちづくり～金剛寺小学校 福祉学習～

金剛寺小学校 4年生 32人が福祉体験学習「車イス」「点字」「認知症」「手話」を全4回で学習しました。どの学習も、子どもたちが積極的に質問し、障がいがある人、認知症の人などの困ったこと・嬉しかったことなどたくさん思いをしっかりと聞き、いろいろなことを感じました。

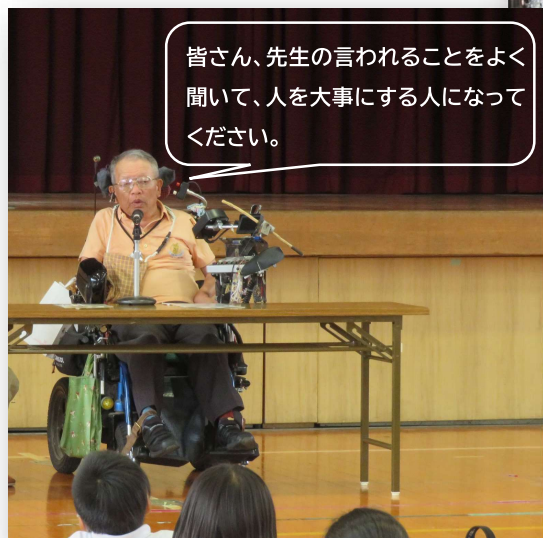
今回の学習は、子どもたちにとって、街中で困っている人を見かけたら、自分だったら何ができるかを考える機会となりました。



スロープを
車イスで登る
介助体験。



認知症になったら、どんなことが
起こるのかな？



皆さん、先生の言われることをよく
聞いて、人を大事にする人になって
ください。



点字で自分の
名刺を作成。



手話で自己紹介
「私の名前は〇〇
です。よろしくお
願いします」

運転ボランティア始めてみませんか



実技ではサンレイの廣岡雅人さんが「福祉車両の運転は、声かけに始まり、声かけに終わります」と汗だくになりながら教えて下さいました。

講座を受けていなくても活動はできます。運転ボランティア始めてみませんか？

6月20日、運転ボランティア養成講座を開催しました。

『ボランティアで気を付けること』をテーマにしたグループワークでは、「相手の価値観を大切にする」などの深い言葉も聞かれました。



～祝20周年！！地御前地区「サロンつどい」～

5月19日「サロンつどい」に訪問させていただきました。普段のサロンは手芸やおやつづくりなどをされているそうですが、この日は「20周年お祝の会」ということで、広島県介護福祉士会の田中薫さんから「心豊かになるちょっといい話」をテーマに、脳トレを取り入れながら認知症についてのお話を聞きました。後半は、手作り弁当を食べたり、歌を披露したり、「サロンつどい」への感謝の気持ちを伝えあうなど、和やかな時間になりました。世話人の奈宮幸恵さんはサロンを20年



世話人さんへ参加者から感謝のサプライズプレゼント！

続けることができたのは皆さんのおかげ、これからも楽しくサロンを続けていきたい」とおっしゃっていました。

これからも社協はサロン活動を応援します。



20周年記念の集合写真♪

住民一人ひとりが“主役”の福祉のまちづくり

社会福祉法人 廿日市市社会福祉協議会

URL <https://hatsupy.jp> E-mail chiiki@hatsupy.jp

廿日市市新宮1丁目13-1（山崎本社みんなのあいプラザ内）

【1階】

□総務課 □地域福祉課 □はつかいちボランティアセンター
電話：20-0294

【3階】

□はつかいち生活支援センター 電話：20-4080
□廿日市市成年後見利用促進センター 電話：20-5176

= 相談カレンダー =

自分自身の心配ごとや、地域の中で気になる人の相談は、まず社協へ



【7月】

日	月	火	水	木	金	土
26	27	28	29	30	1	2
3	4	5	6	7	8	9
10	11	12	13	14	15	16
17	18	19	20	21	22	23
24	25	26	27	28	29	30
31	1	2	3	4	5	6

【8月】

日	月	火	水	木	金	土
31	1	2	3	4	5	6
7	8	9	10	11	12	13
14	15	16	17	18	19	20
21	22	23	24	25	26	27
28	29	30	31	1	2	3

○ 心配ごと相談 ※職員対応の場合有

（13：00～16：00）

【会場】山崎本社みんなのあいプラザ

□ 司法書士相談 要予約：地域福祉課

（13：00～16：00）

【会場】山崎本社みんなのあいプラザ

★ 認知症介護相談

（13：30～15：30）

【会場】地御前市民センター

※相談は無料です。

※電話でも受け付けます。

（地御前市民センターを除く）

= その他の相談 =

平日 9:00～17:00

地域福祉課

◇福祉総合相談

◇かけはしに関する相談

はつかいちボランティアセンター

◇ボランティア相談

◇不登校・ひきこもりの相談

はつかいち生活支援センター

◇経済的な困りごとの相談

廿日市市成年後見利用促進センター

◇成年後見制度に関する相談