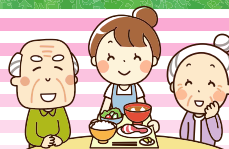


# ファミサポだより

No. 34

発行:廿日市市ファミリー・サポート・センター

令和6年8月発行



**ファミリー・サポート・センターは、育児・家事支援などの援助をしてほしい人と、援助のできる人が会員になって助け合うしくみです。**



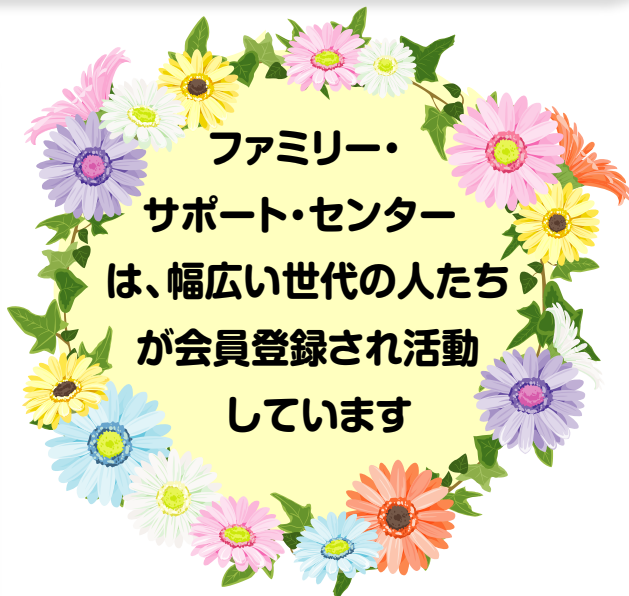
廿日市市に転入した時に、初めてファミサポを知りました。チラシを見て、地域とかかわりをもちたい、人のために何かをしたい、喜んでもらいたい、という思いで提供会員に登録しました。今後は、高齢者世代とかかわりをもちたいです。

廿日市地域 : Kさん 20代



廿日市市に嫁いできて、困ることも多い中、ファミサポを知りました。自分の空き時間は少しですが、その「少し」とマッチする活動があるので嬉しいです。地域と人を知るきっかけになり、友達がたくさんできました。皆さん優しく迎えてくれます。細く長く続けていきたいです。

佐伯地域 : Nさん 40代



若い世代の提供会員さんも活躍中!!

ファミサポの活動は社協の職員さんを通じて知りました。吉和地域では活動の依頼はまだまだ少ないですが、提供会員に継続して登録しています。

家事や育児のご相談であればぜひお手伝いしますので、まずは吉和地域の人に、また同世代(子育て世代)の人にもこの活動を知っていただきたいです。

吉和地域 : Kさん 40代

商売をしているので、繁忙期はファミサポの活動ができませんが、タイミングが合う時に、お手伝いをしています。活動できる時にお手伝いする、そんな助け合いの方法もファミサポの良いところですね。

宮島地域 : Wさん 40代



私が子どもの頃に、母が提供会員をしており、小学校に入学したばかりのお子さんを家族みんなで見守りました。現在、私も提供会員になり、依頼会員さんのお手伝いをする中で、感謝の言葉をいただけることがたくさんあり、やりがいを感じています!

大野地域 : Nさん 20代



# 令和6年度 ファミリー・サポート 講座予定



## 日 程

- 9月4日(水) 13:30~15:30
- 10月9日(水) 13:30~15:30
- 12月3日(火) 10:00~12:00
- 12月6日(金) 10:00~12:00
- 12月6日(金) 13:30~15:30



## 内 容 ~ 講 師 ~

- 救命講習**  
(日本赤十字社広島県支部 赤十字救急法指導員 西本 登勢さん)
- 乳幼児期の病気の知識**  
(子育て応援室)
- 幼児期から学童期に身につけておきたい力**  
(広島学びのサポートセンター 橘 恵さん)
- 子どもの事故防止**  
(子育て相談員/保育・育児関連講座講師 森 貴久美さん)
- 発達特性に応じたかかわり方**  
(子育て相談員/保育・育児関連講座講師 森 貴久美さん)

## 場 所

山崎本社みんなのあいプラザ  
3階 講座室

## 対象者

・廿日市市ファミリー・サポート・センター  
提供会員・依頼会員・両方会員  
・活動に関心のある人



ファミリー・サポート・センターは、同じ地域に住んでいる人同士で、「困っているから助けて」「いいよ、手伝うよ」が気軽に言い合えるきっかけとなる「お互いさま」の活動です。活動を通じて地域の中での“ほっと”な出会いや、顔見知りを増やすなど、暖かいつながりをつくっていきませんか？

※提供会員・依頼会員・両方会員募集中です。お気軽にお近くの各事務所担当者へご相談ください。



**廿日市市ファミリー・サポート・センター** 〒738-8512 廿日市市新宮1丁目13番1号(山崎本社みんなのあいプラザ内)  
(社会福祉法人 廿日市市社会福祉協議会) **TEL(0829)20-0294 FAX(0829)20-1616**

**佐伯事務所** 〒738-0222 廿日市市津田4109番地  
Tel (0829) 72-0868 Fax (0829) 72-1005

**大野事務所** 〒739-0492 廿日市市大野1丁目1-1 3階  
Tel (0829) 55-3294 Fax (0829) 55-3275

**吉和事務所** 〒738-0301 廿日市市吉和1771番地1  
Tel (0829) 77-2883 Fax (0829) 77-2514

**宮島事務所** 〒739-0506 廿日市市宮島町960番地2  
Tel (0829) 44-2785 Fax (0829) 44-2661